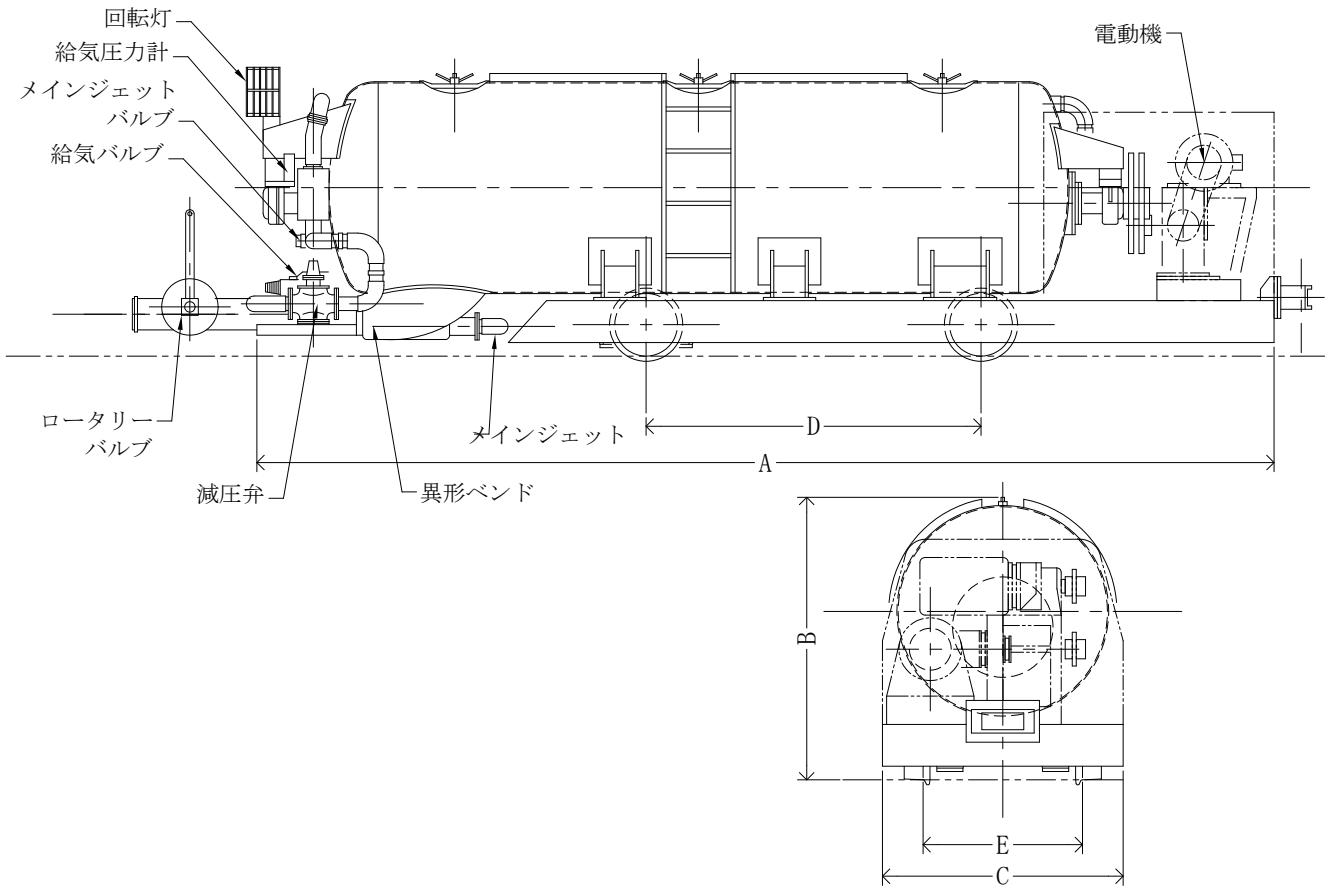


コンクリート機械

柴田建機(株)

スクリュークリート (スクリュウ圧気式コンクリートポンプ)



仕 様

型 式	SKC-20型	SKC-30FR型	SKC-606FRS
(A) 全 長	4970 mm	5270 mm	7200 mm
(B) 全 高	1375 mm	1650 mm	1950 mm
(C) 全 幅	1150 mm	1350 mm	1450 mm
(D) ホイルベース	1600 mm	1600 mm	3000 mm
(E) レールゲージ	610/762 mm	610/762 mm	762/914 mm
連結器高さ	御指定		
ドラム容量	2.5 m ³	3.7 m ³	7.5 m ³
運搬容量	2 m ³	3 m ³	6 m ³
軌面よりバンド中心迄の高さ	250 mm	350 mm	400 mm
圧送ポンプ径	φ 150 (6") mm	φ 150 (6") mm	φ 150 (6") mm
圧送時間	1.5~2.5 min	2.5~4.0 min	4.0~7.5 min
圧送距離(水平換算)	40 m		
操作空気圧力	0.15~0.25 kg/cm ²		
使用空気量7kgf/cm ²	0.3~1.2m ³ /min	0.3~1.5m ³ /min	0.5~1.8m ³ /min
最大骨材碎石/丸石	20 mm		
セメント配合比	220 kg/cm ³ 以上		
スランプ範囲	16~21 cm		
電動機出力	11 kw	11 kw	22 kw
総重量	4400 kg	5000 kg	10500 kg

【コンクリート打設用部品】

- ・配管・曲管・テーパ管・耐消耗ゴムホース・各種ジョイント・送気
- ・配水管用鋼管及び各種ジョイント
- ①SKC型 走行時固定型
- ②SKC-FR型 走行時攪拌型
- ③SKC-FR-S型 走行時攪拌型 (低床)