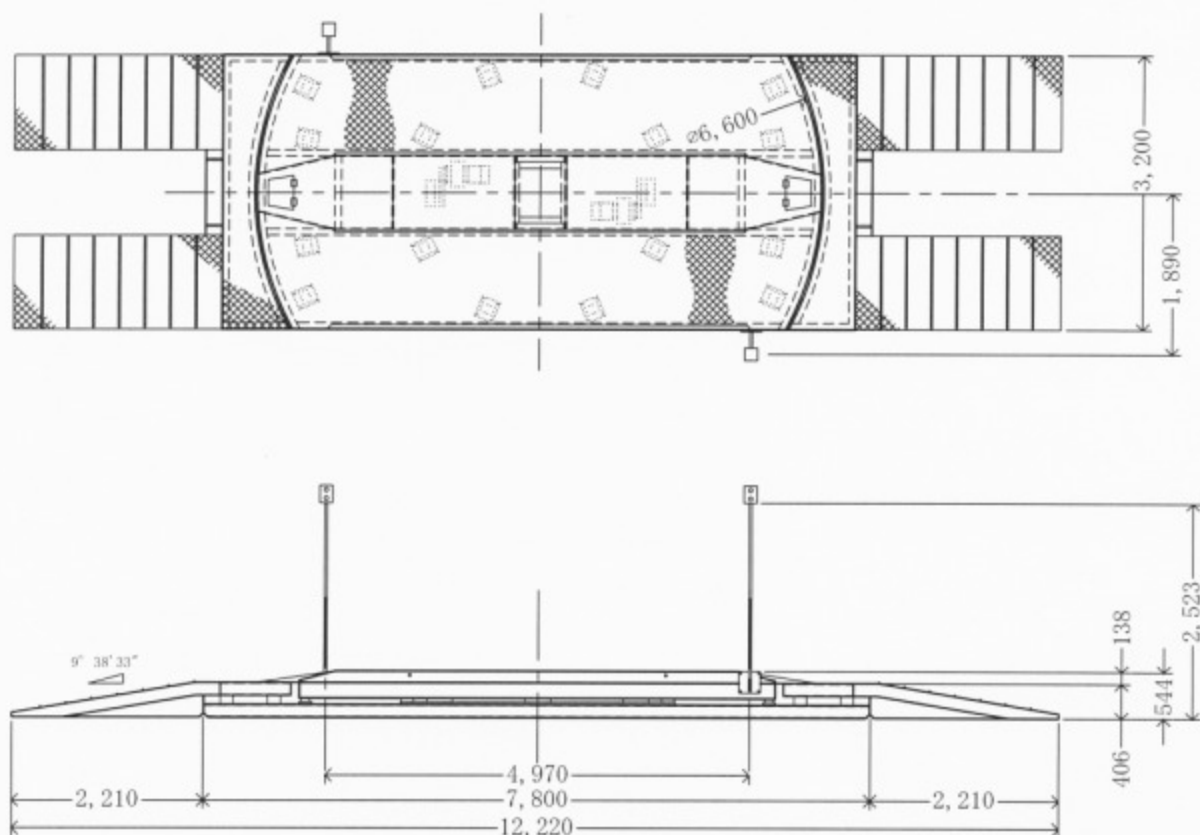


トラックターンテーブル

大阪車輛(株)

30tターンテーブル



仕 様

最大回転荷重	30000	kg
最大通過荷重	30000	kg
最大回転直径	6600	mm
駆動方式	ローラーフリクションドライブタイプ	
電動機出力	2.2kw×1/87×4P. GM. B付2台	
テーブル回転数	50/60Hz 0.75/0.9rpm	
電 源	AC200/220V 50/60Hz	
操作方式	押し釦式 (2点式)	
回転制御	リミットスイッチ式	
集電方式	スリップリング回転床方式	
本体重量	12000	kg

☆その他45t～60tまで各種あります。